

【Microsoft Edge】 Internet Explorer モード(IE モード)を使用する方法

防犯カメラ録画装置のブラウザを開く場合、対応のブラウザが Internet Explorer の場合、以下の手順で Microsoft Edge の「IEモード」でブラウザを開き、映像等を確認してください。

「Internet Explorer モード」とは「Microsoft Edge」に非対応の Internet Explorer ベースの Web サイトを直接 Microsoft Edge からアクセスできる機能です。

【ご注意】

2022年6月15日をもって、マイクロソフト社による Internet Explorer 11 のサポートが終了しました。

サポート終了後に、順次 Internet Explorer 11 は、使用できなくなります。

Windows 10 の場合、Internet Explorer 11 のサポート終了以降は、Internet Explorer 11 を起動しようとすると、Microsoft Edge が起動します。

2023年2月14日の「Microsoft Edge」のアップデートが実行されると、サポート終了済みの「Internet Explorer (IE)」を完全に無効化され、Internet Explorer 11 を起動できなくなります。

以下のマイクロソフト社のページもご参照ください。

[ライフサイクルに関する FAQ - Internet Explorer および Microsoft Edge](#)

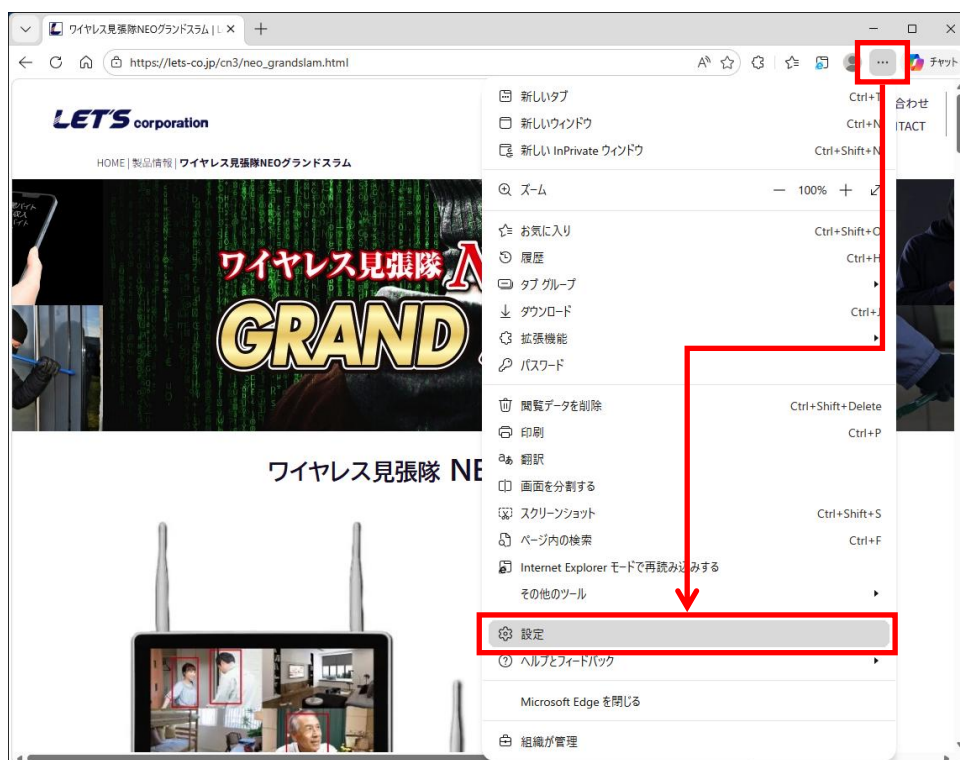
[Windows 10 の Internet Explorer 11 デスクトップアプリは 2022 年 6 月 15 日にサポート終了](#)

[Internet Explorer 11 デスクトップ アプリケーションのサポート終了 - 発表に関連する FAQ のアップデート](#)

【IEモードへの設定方法】

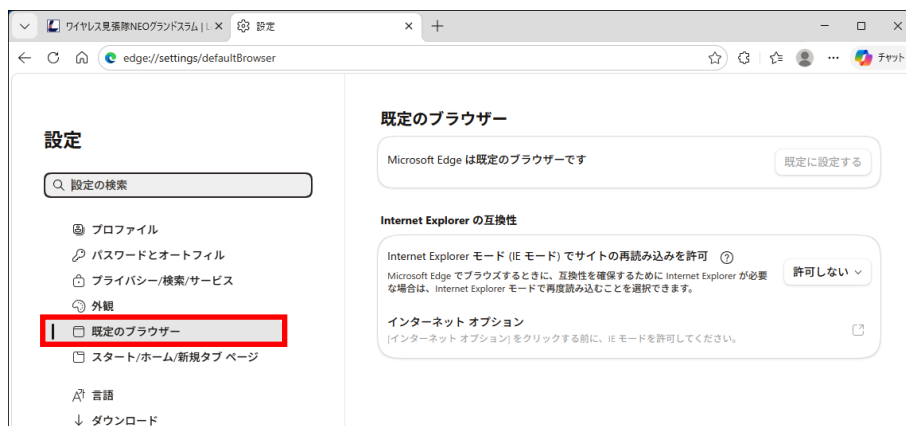
※設定手順は、Windows 11 で説明しています。Windows 10 でも同様の操作で設定できます。

1. 【Microsoft Edge】右上の [⋮] をクリックし、メニューが表示されたら、【設定】をクリックします。



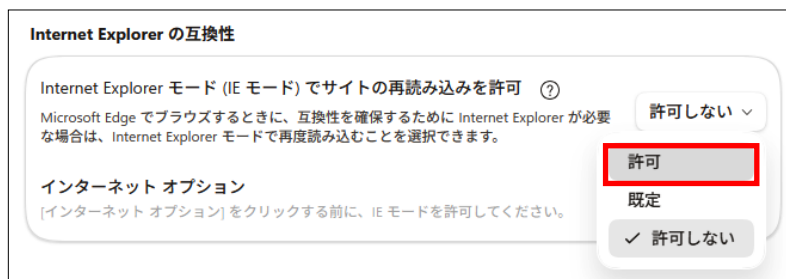
- 「設定」メニュー左側の「既定のブラウザー」をクリックします。

画面右側に「Internet Explorer の互換性」メニューが表示されます。

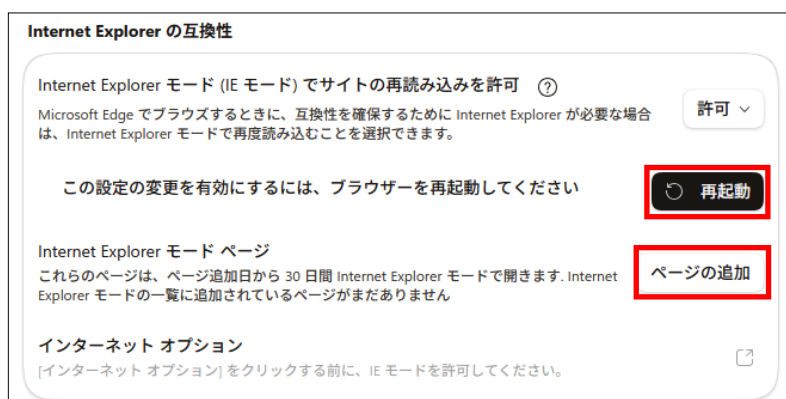


- Internet Explorer の互換性メニューの

「Internet Explorer モードでサイトの再読み込みを許可」の設定を、「許可」に変更します。



- 設定を変更後、「再起動」をクリックすると、設定が反映した状態で Microsoft Edge が再起動します。



- 再起動後、同じページを開き、「ページの追加」をクリックします。

ページの追加画面が開きます。録画装置の IP アドレスを入力して、「追加」をクリックします。



6. 録画装置の IP アドレスが登録されます。

IP モードページが開く設定は 30 日間使用できます。

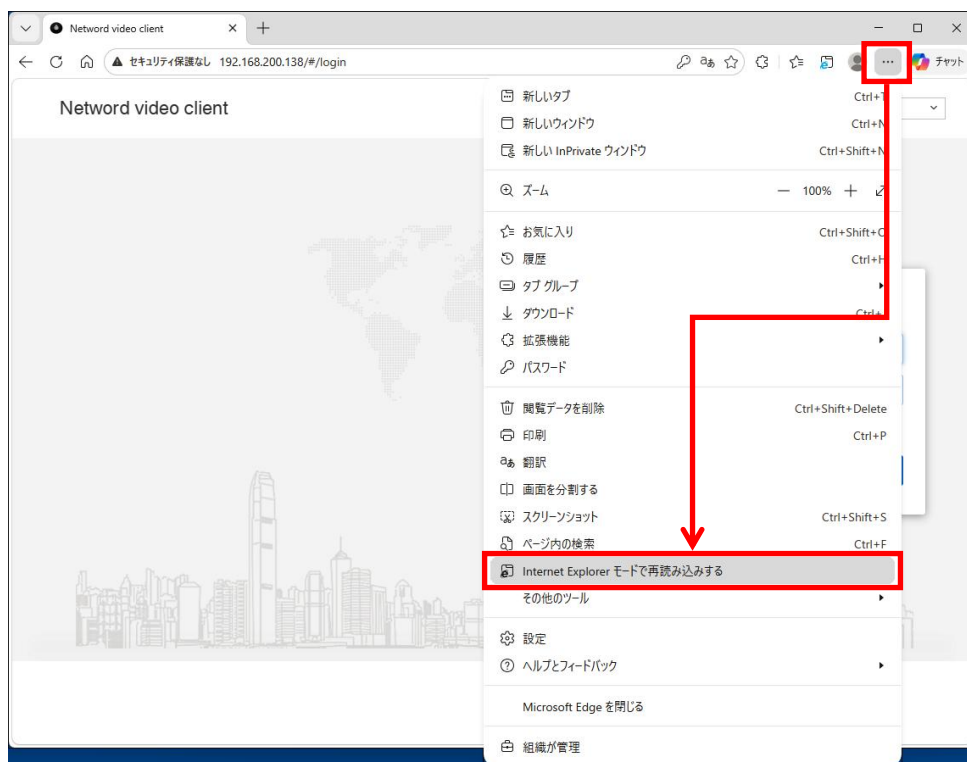
引き続き IE モードを使用する場合は、同様の設定を行います。



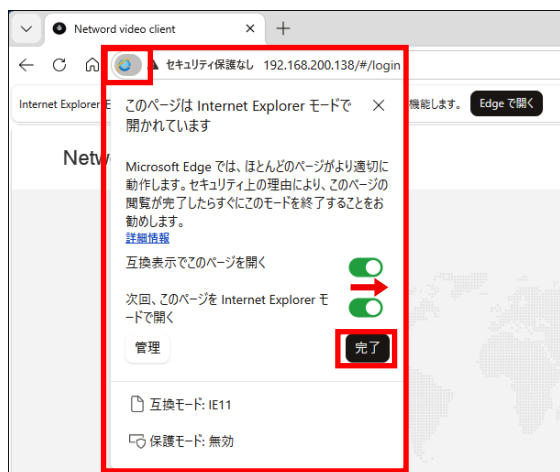
【IE モードの使用方法】

「Internet Explorer モード」を有効にすると、Microsoft Edge の右上に表示される [...] メニューに「Internet Explorer モードで再読み込みする」が追加されます。

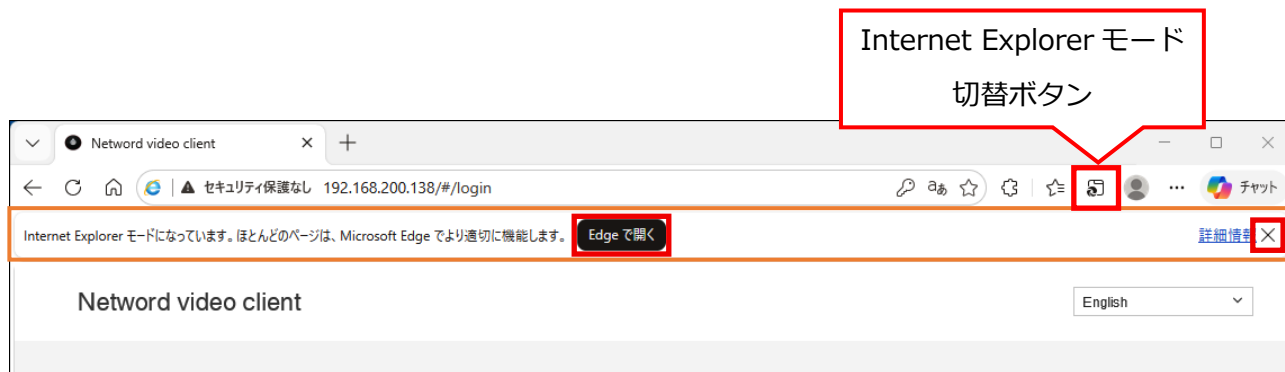
1. Microsoft Edge で閲覧する Web サイトを開いて、「Internet Explorer モードで再読み込みする」をクリックすると、Microsoft Edge が Internet Explorer モードで開きます。



2. Internet Explorer モードで開いている間は、アドレスバーの左側に、Internet Explorer のアイコンが表示され、「このページは Internet Explorer モードで開かれています」の画面が表示されます。
- 「次回、このページを Internet Explorer モードで開く」場合は、[オン]（右側）にします。（設定後、30 日間 Internet Explorer モードで開きます。30 日後には再設定が必要です。）
- [完了] をクリックすると、このポップアップ画面は非表示になります。



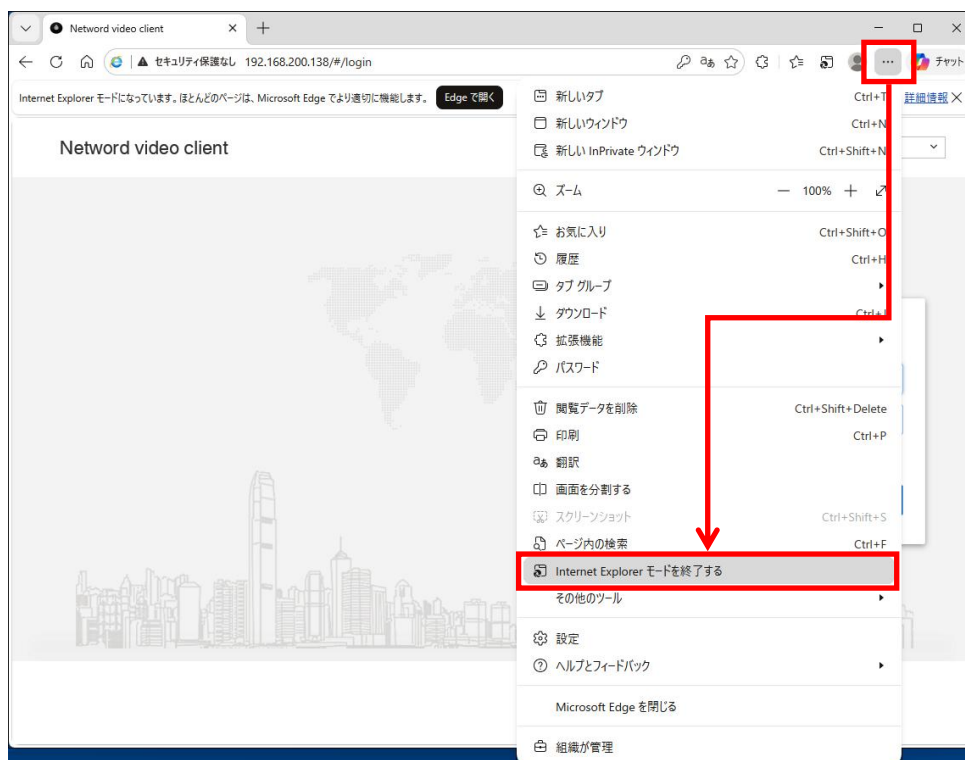
3. Internet Explorer モードで開くと、アドレスバーの下に「Internet Explorer モードになっています。ほとんどのページは、Microsoft Edge でより適切に機能します。」と表示されます。
- ・ [Edge で開く] ボタンをクリックすると、Internet Explorer モードを終了し、Microsoft Edge での表示に切り替わります。
 - ・ [×] ボタンをクリックすると、このバーを非表示にします。



4. Internet Explorer モード切替ボタンを非表示にする場合は、アイコン上で右クリックすることで非表示にできます。



5. Internet Explorer モードを終了する場合、Microsoft Edge 右上の [...] をクリックし、メニューが表示されたら、[Internet Explorer モードを終了する] をクリックします。



以上

【メモ1】プラグインのインストールについて

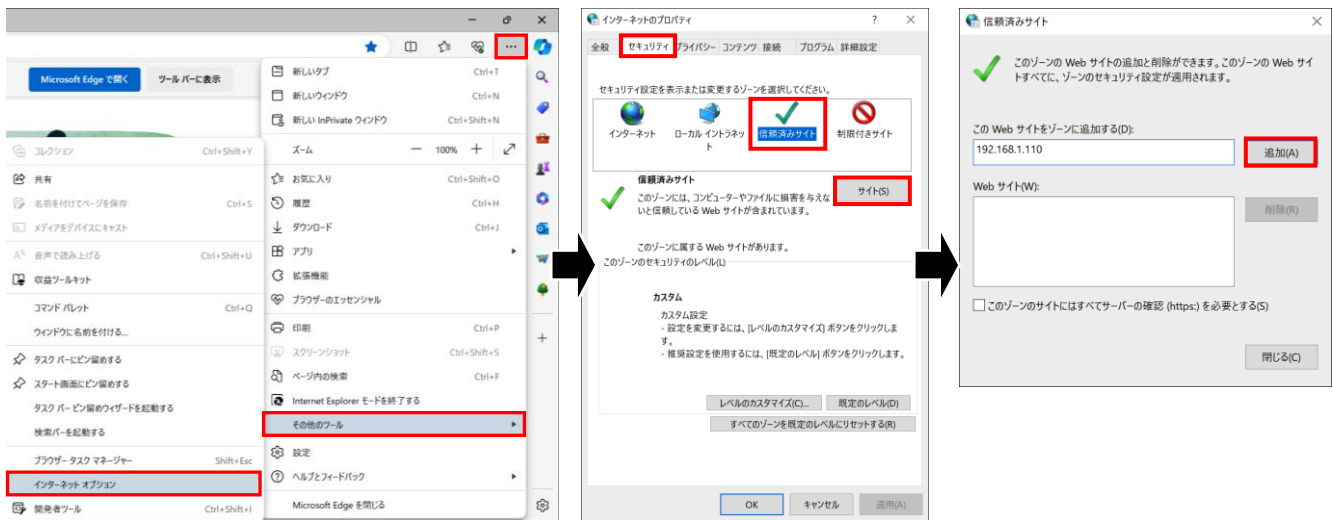
カメラ・録画装置の映像をブラウザー上で確認する場合、最初にプラグインのインストールを要求されます。その場合、プラグインのファイルをパソコンの任意の場所にダウンロードをします。そして、ダウンロードしたプラグインファイルをダブルクリックしてインストールをします。その後に IE モードでカメラ・録画装置の映像をブラウザーで確認します。

【メモ2】 プラグインのインストールができない場合

プラグインのインストールができない場合、インターネットオプションの設定を変更してください。

■ [信頼済みサイト]の[サイト]画面でカメラ・録画装置の IP アドレスを追加する。

1. Microsoft Edge を IE モードで起動後、画面右上の[⋮]をクリックし、
[その他ツール]→[インターネットオプション]をクリックします。
2. [セキュリティ]タブをクリックします。インターネットのプロパティ画面が表示されます。
3. [信頼済みサイト]アイコンをクリック後、[サイト]をクリックします。
4. カメラ・録画装置の IP アドレスを入力し、[追加]をクリックします。



■ 「ActiveX コントロールとプラグイン」のセキュリティ設定を変更する。

1. インターネットのプロパティ画面が表示させ、[セキュリティ]タブをクリックします。
2. [ローカルイントラネット]アイコンをクリックし、[レベルのカスタマイズ]をクリックします。
3. 「ActiveX コントロールとプラグイン」の設定を変更します。

「ActiveX フィルターを有効にする」は[無効]にし、他の設定を[有効]または[ダイアログを表示]に設定して、[OK]をクリックします。

4. 手順3の設定をしても、プラグインがインストールできない場合は、インターネットのプロパティ画面の「このゾーンのセキュリティのレベル」を、[低]に下げてください。

